

# Feldrandmieten im LAKU-Gebiet Was sagen die Auflagen?

Tagung zum Wirtschaftsdünger-Management



# Cross Compliance

Mist darf auf Feldern *zwischen*gelagert werden, um den Rotteprozess zu gewährleisten.

Verboten jedoch auf landw. Flächen, die:

- < 20 Meter entfernt sind von Gebäuden, die von Drittpersonen bewohnt werden oder der Öffentlichkeit zugänglich sind
- < 5 Meter von benachbarten Grundstücken entfernt sind, außer es besteht eine Übereinkunft zwischen den betroffenen Parteien,
- < 10 Meter entfernt sind von permanenten oder zeitweiligen Wasserläufen und Wasserflächen,
- < 50 Meter entfernt sind von Infrastrukturen, die zur Trinkwasserversorgung dienen (Hauptwasserleitungen, Brunnen und Wasserbehälter).

# Cross Compliance

## Die Zwischenlagerung von **Mist auf unbefestigtem Untergrund**:

Lagerdauer:

- Maximal 9 Monate
- in zwei aufeinanderfolgenden Vegetationsperioden
- nur alle 5 Jahre an der gleichen Stelle

Nachher Lagerstelle in der anschließenden Vegetationsperiode rekultivieren!

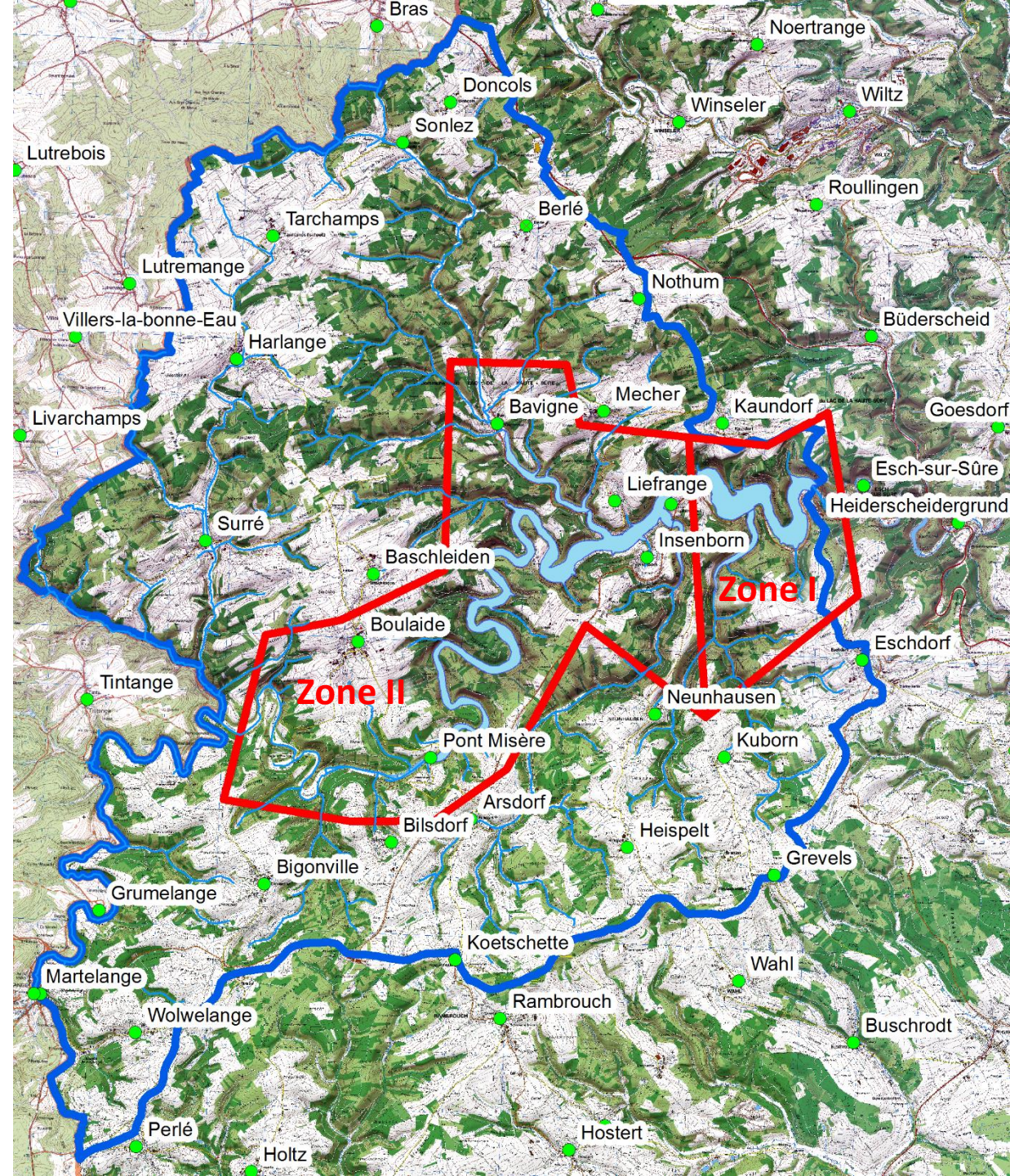




# Cross Compliance

Die **Zwischenlagerung von Mist** ist jedoch **verboten** auf landw. Flächen, die:

- innerhalb der **sanitären Schutzzonen I und II** der Talsperre Esch-Sauer liegen





# Lagerkapazität

## *Großherzogliches Reglement vom 24. November 2000 betreffend der Verwendung von stickstoffhaltigem Dünger in der Landwirtschaft*

Minimale Lagerkapazität für Wirtschaftsdünger von 6 Monaten in einem dichten Behälter!

Dies wird in der Cross Compliance/Praxis nicht so für **Mist** angewandt.

# Lagerkapazität und Ausbringung

Keine Minimale Lagerkapazität, da Ausbringung von Mist (> 14 % TS) über das ganze Jahr erlaubt ist.

LANDESWEITE BESTIMMUNGEN												
APRIL 2014												
	Gülle, Jauche, Klärschlamm flüssig, „flüssiger“ Stallmist (TS-Gehalt <14 %), Hühnermist, Hühnerdreckkot											
	Jul	Aug	Sep	Okt	Nov	Dez	Jan	Feb	Mär	Apr	Mai	Jun
Grünland**												
Winterkulturen, Zwischenfrüchte (flüssigen org. Dünger innerhalb 24 Stunden einarbeiten)												
über Winter nicht bedeckte Böden (flüssigen org. Dünger innerhalb 24 Stunden einarbeiten)												
	Festmist, Kompost, Klärschlamm trocken											
	Jul	Aug	Sep	Okt	Nov	Dez	Jan	Feb	Mär	Apr	Mai	Jun
Winterkulturen, Zwischenfrüchte und Grünland**												
über Winter nicht bedeckte Böden												

Auf allen Parzellen: Keine Ausbringung von N-Mineraldünger zwischen dem 15. Oktober und dem 15. Februar.
Ausbringungsverbot für sämtliche Dünger bei Ackerflächen mit starker Hangneigung (> 15 %) und weniger als 30 m Entfernung zu Bächen und Flüssen, Ausnahme bei 6 Meter breiten Grünstreifen oder Grünlandparzellen zwischen Acker und Wasserlauf.

Ausbringung erlaubt*: max 170 kg N/ha max 85 kg N bei Leg.	Ausbringung verboten
Ausbringung erlaubt*: max 80 kg N/ha	Ausbringung NUR nach Mais verboten

\* Allg. Bedingungen beachten (keine Düngung auf Schwarzbrachen & mehrj. Brachen sowie auf tiefgefrorenen, schneebedeckten oder wassergesättigten Böden).

# Lagerkapazität und Ausbringung

Jedoch keine Ausbringung von Mist auf

- Brachen
- tiefgründig gefrorenen Böden
- durchnässte, überschwemmte oder mit Schnee bedeckten Böden

Max 170 kg Norg/ha

...

Momentane Empfehlung der AGE:

Lagerkapazität von

- 2 Monate für **Fest**mist
  - 4,5 Monate für **Frisch**mist/„flüssiger“ Mist (fumier mou)
- } in Abhängigkeit der Betriebsausrichtung

# Auswaschungsrisiko von Nährstoffen

**TABELLE 1: DURCHSCHNITTliche NÄHRSTOFFGEHALTE VON FESTMIST  
IN KG PRO TONNE FRISCHMASSE**

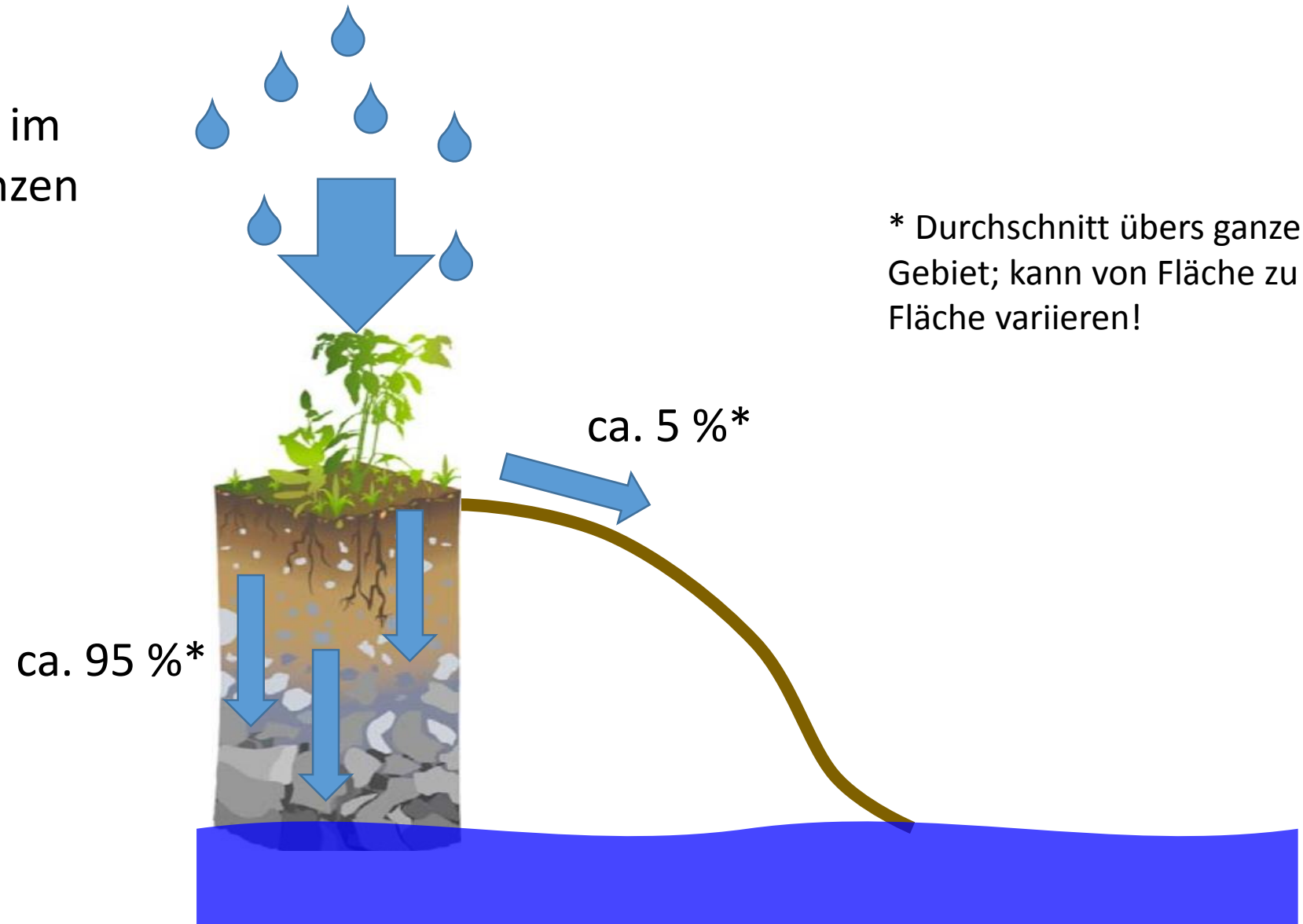
Tierart	Düngerart	TS-Gehalt	Gesamt-N	P <sub>2</sub> O <sub>5</sub>	K <sub>2</sub> O	MgO
		%	<i>kg Nährstoffe /t FM</i>			
Rinder (Jungvieh, Mutterkühe)	Frischmist	10-20	4,3	2,3	5,5	1,4
Rinder (Jungvieh, Mutterkühe)	Kompostierter/ gelagerter Mist	20-25	5,3	2,6	7,8	1,7
Schweine	Frischmist	26	7,9	9,0	6,9	2,6
Hühner	Frischmist	43	18,4	16,2	12,4	5,9
Pferde	Frischmist	27	4,9	2,5	7,3	1,8
Schafe	Frischmist	29	8,5	5,1	11,4	3,3





# Wasserverlauf

Fütterung von Klüften im Schiefergestein im ganzen Wassereinzugsgebiet



\* Durchschnitt übers ganze Gebiet; kann von Fläche zu Fläche variieren!

# Feldrandmieten

- Neue Bestimmungen durch neue Wasserschutzzone
  - Arbeiten am Großherzoglichen Reglement laufen noch

