

Kalkung 2019

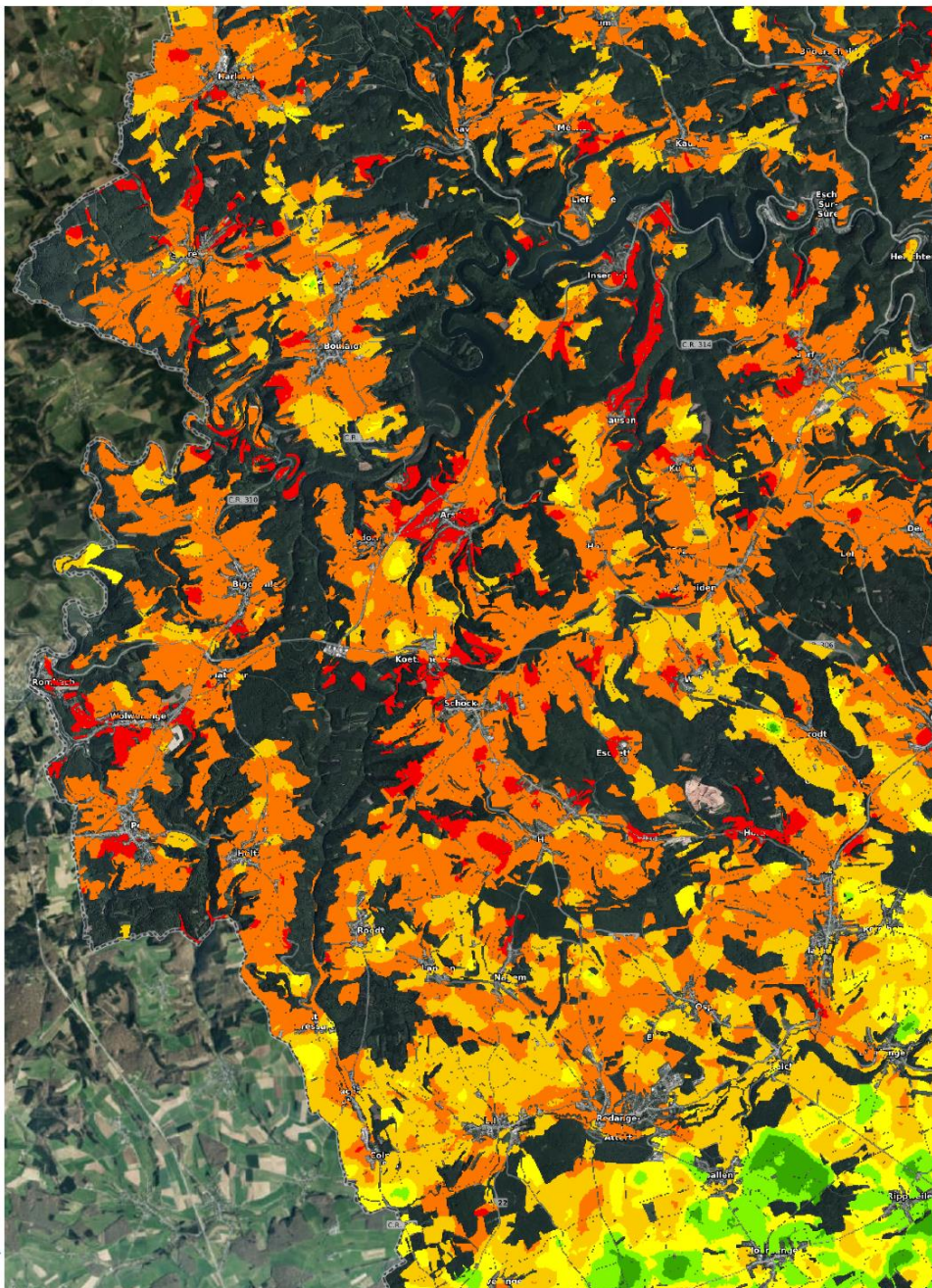
Tagung zum Wirtschaftsdünger-Management



Sensibilisierung für regelmäßige Aufkalkung/Erhaltungskalkung mit hochwertigen Kalken

- verbesserte Umsetzung von Wasserschutzmaßnahmen
- max. 1,5 t kohlensaurer Kalk zur Vermeidung von erhöhter N-Mineralisation!
- Dreijahres Strategie

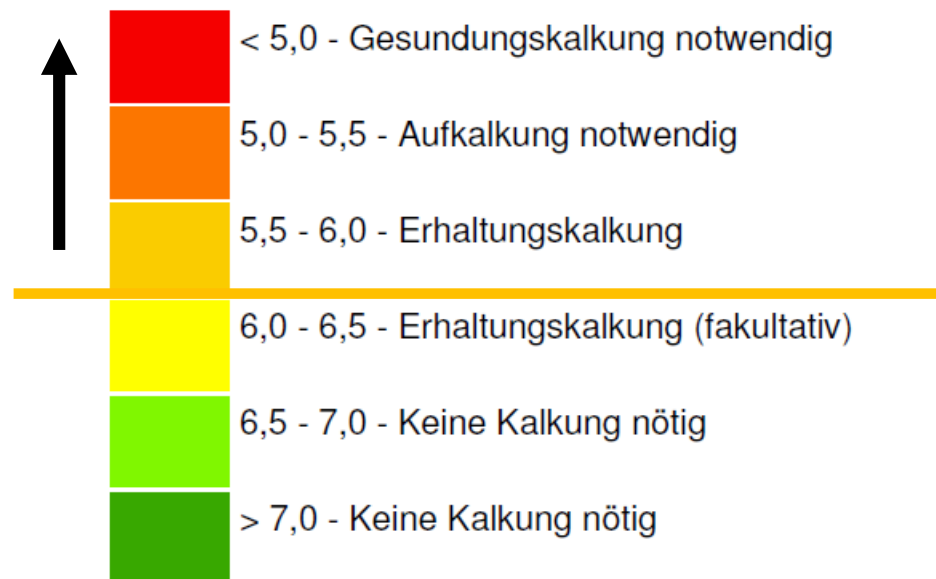
	Abschluss 2017	Abschluss 2018	Planung 2019
Teilnehmer	25	35	
Kalkart	kohlensaurer Kalk mit Mg	kohlensaurer Kalk reiner Carbonatkalk	kohlensaurer Kalk mit Mg
Tonnen gekalkt	1.874 t	2.208 t	3.800 t
Hektar gekalkt	1.360 ha	<i>min. 1.472 ha</i>	ca. 2.530 ha



➤ Priorisierung

- $\text{pH}_{\text{CaCl}_2} < 6$
- Standard Analyse nicht älter als drei Jahre

pH CaCl₂



- Besprechung mit Landwirtschaftsberater

Grundbedingungen

- die Inanspruchnahme der Beratungsmodule
 - ✓ **Düngeplanung**
 - ✓ **Wasserschutz**

- Flächen im Wassereinzugsgebiet des Obersauerstausees

Anmeldung 2019

Frist
8. Februar



Martine Stoll - Koordination



Anmeldeformular zum Maßnahmenkatalog der LAKU 2019 Version 11.01.2019

- Sensibilisierung für regelmäßige Aufkalkung/Erhaltungskalkung mit hochwertigen Kalken -

Nur für Vertragspartner der Kooperationsvereinbarung über die Zusammenarbeit mit der Landwirtschaft im Einzugsgebiet der Obersauertalsperre (LAKU-Mitglieder)

Hinweis: Nur bei **vorheriger Angabe** der FLIK-Parzellen mit gegebenenfalls weiteren Details bei der Koordination der LAKU **und einer nachfolgenden Bestätigung** können die Maßnahmen der LAKU in Anspruch genommen werden.

Hiermit beantrage ich die Maßnahmen **Sensibilisierung** für regelmäßige **Aufkalkung/Erhaltungskalkung mit hochwertigen Kalken**.

Ich, _____
(Name, Vorname)

(Nummer, Straße)

(Postleitzahl, Ort)

(Betriebsnummer)

Bis zum 8. Februar 2019
zurückschicken an:
Naturparkzentrum-LAKU
z. Hd. Martine Stoll
15, route de Lultzhausen
L-9650 Esch-Sauer

benötige im Jahr 2019 für die Kalkung meiner Betriebsflächen insgesamt

_____ Tonnen kohlensauen Kalk (CaCO_3)

und plane die Kalkung gemäß den Teilnahmebedingungen, welche im entsprechenden Maßnahmenprogramm der LAKU aufgeführt sind, auf folgenden Flächen (siehe Anhang) im Einzugsgebiet des Obersauerstausees durchzuführen.

Weiterhin bestätige ich die benötigten Daten zur Verwaltung und Evaluierung dieser Maßnahme der LAKU zur Verfügung zu stellen und stimme einer Veröffentlichung dieser Daten in anonymisierter Form zu.

Die **Anmeldung** Ihrer Flächen für bestimmte Maßnahmen **ist unverbindlich**. Wird der ausgewählte Kalk im Rahmen der LAKU Maßnahme bezogen, muss er noch 2019 auf gemeldeten und bestätigten Flächen ausgebracht werden.

Mit meiner Unterschrift versichere ich die Richtigkeit meiner Angaben,

Datum

Unterschrift des Landwirts

Luxembourg
Parc Naturel de la Haute-Sûre
15, rue de Luthhausen
L-9650 Esch-sur-Sûre
Tél. : +352 89 93 31 201
Email : marlene.stoer@naturpark-sure.lu
frank.richartz@naturpark-sure.lu



LE GOUVERNEMENT
DU GRAND-DUCHÉ DE LUXEMBOURG
Ministère du Développement durable
et des Infrastructures



– Anhang Kalkung –

Folgende Flächen im Einzugsgebiet des Obersauerstausees sollen mit den angegebenen Mengen gekalkt werden (max. 1,5 t/ha; $\text{pH}_{\text{CaCl}_2} < 6,0$):

[illegible]

2 von 3

Luxembourg
 Parc Naturel de la Haute-Sûre
 5, rue de Lultzhausen
 9650 Esch-sur-Sûre
 tél. : +352 89 93 31 201
 mail : marlene.sto@naturpark-sure.lu
frank.richard@naturpark-sure.lu



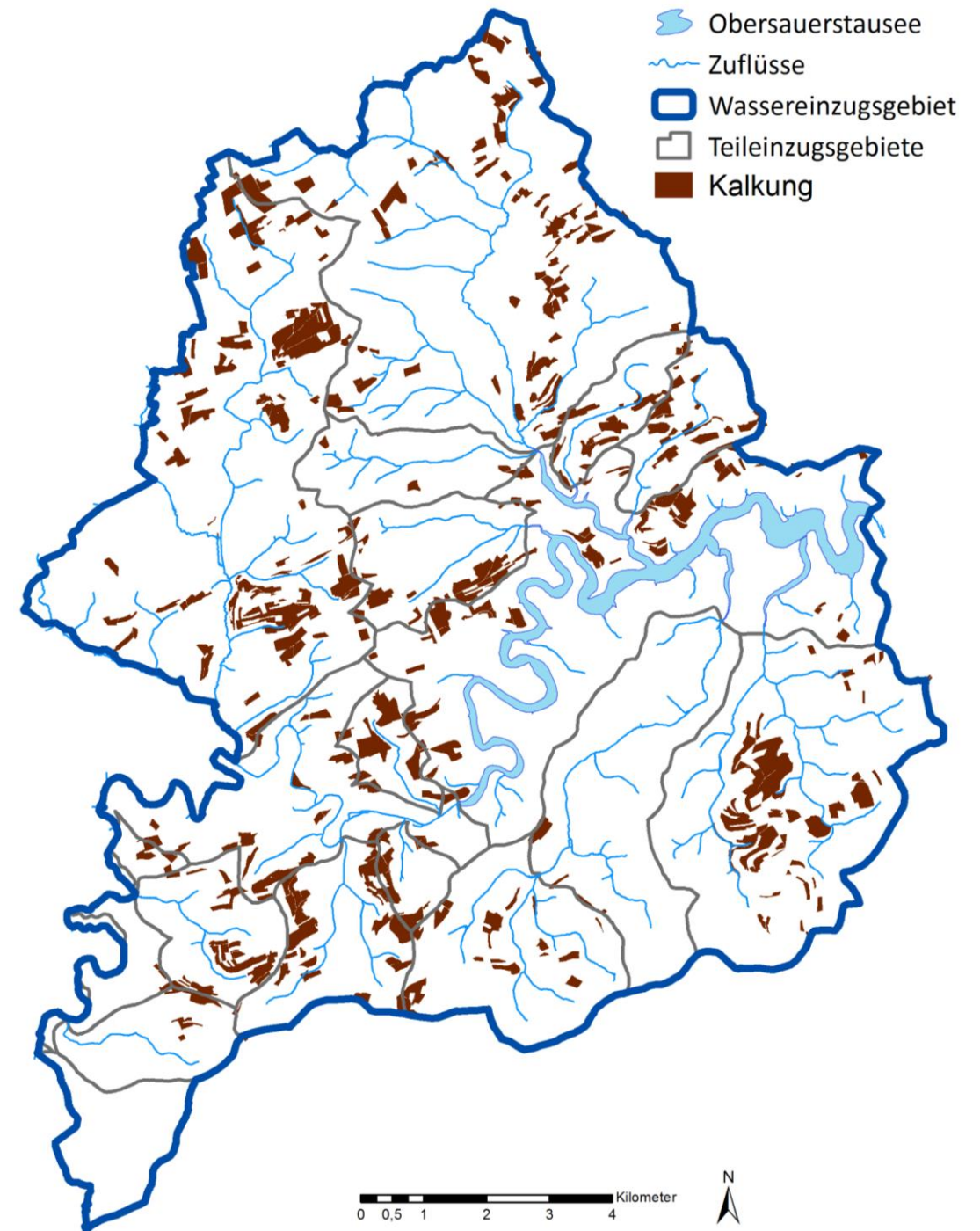
LE GOUVERNEMENT
DU GRAND-DUCHÉ DE LUXEMBOURG
Ministère du Développement durable
et des Infrastructures

Abschluss

Nach der Ausbringung des Kalkes,

Angabe der tatsächlichen
Ausbringungsflächen

✓ FLIK-Nummern



Merci!